

Réfrigération
CCU / SCU 3^{ème} génération

Unités de condensation commerciales



- » Version à Piston et Scroll
- » En accord avec la Directive Éco-Design
- » Échangeur à micro canaux
- » Porte en façade pour un accès rapide aux composants frigorifiques
- » Compatible : R-404A, R-134a, R-407F et R-407A

L'énergie est notre avenir, économisons-la !

www.daikin.fr

DAIKIN ET LA RÉFRIGÉRATION

Daikin propose une gamme complète d'unités de condensation pour le froid commercial, dans le cadre d'applications basses et moyennes températures. Conçues pour une utilisation en extérieur, elles représentent la solution idéale pour les entrepôts frigorifiques et les chambres froides, les superettes, les restaurants, les boutiques de stations service, etc. J&E Hall International est membre du groupe Daikin. L'expertise de Daikin en matière de conception de produits à forte valeur ajoutée vient s'ajouter aux connaissances en froid de J&E Hall pour offrir une large gamme de produits de grande qualité pour la réfrigération.



Des groupes performants et conformes à la réglementation

Points forts

- › Faibles niveaux sonores
- › En accord avec la Directive Éco-Design
- › Échangeurs à micro canaux
- › Faciles à installer - entièrement équipés et pré-assemblés
- › Résistants et fiables
- › Compatible : R-404A, R-134a, R-407F et R-407A.

Avantages pour les installateurs

- › Petits, compacts et résistants pour une installation et une maintenance aisées dans des espaces réduits
- › Intégralement testés en usine
- › Boîtier de commande pré câblé pour une installation et une mise en service rapides
- › Facilité d'entretien grâce à la porte en façade pour un accès rapide aux composants frigorifiques.

Les + utilisateurs

- › Fonctionnement silencieux
- › Carrosserie traitée contre la corrosion pour une longue durée de vie, même dans des conditions climatiques difficiles
- › Unités fiables aux composants éprouvés, totalement adaptées aux applications les plus exigeantes
- › Consommation énergétique réduite grâce à l'efficacité des compresseurs et au contrôle de la vitesse du ventilateur
- › Groupes pré-assemblés à prix compétitif.



CARACTÉRISTIQUES



Plages de puissances

Références	Plages de puissances (kW)										
	0,5	1	2	3	4	5	6	7	8	9	10
JEHCCU0040CM1	■										
JEHCCU0050CM1		■ ■ ■									
JEHCCU0051CM1		■									
JEHCCU0063CM1		■									
JEHCCU0067CM1		■ ■ ■									
JEHCCU0077CM1		■									
JEHCCU0095CM1		■									
JEHCCU0100CM1		■ ■ ■									
JEHCCU0113CM1			■ ■ ■								
JEHCCU0140CM1/3			■ ■ ■								
JEHCCU0150CM1/3		■	■ ■ ■								
JEHCCU0225CM1/3			■		■ ■ ■						
JEHCCU0300CM1/3				■		■ ■ ■					
JEHSCU0200CM1/3				■			■				
JEHSCU0250CM1/3			■		■						
JEHSCU0300CM1/3				■		■					
JEHSCU0350CM1/3				■		■					
JEHSCU0360CM3					■		■				
JEHSCU0400CM3					■			■			
JEHSCU0500CM3						■			■		
JEHSCU0600CM3							■				■
JEHSCU0680CM3								■			■
JEHSCU0800CM3											■
JEHSCU1000CM3											■

Température d'évaporation -10°C, température extérieure 32°C.

■ R-134a ■ R-404A ■ R-407A ■ R-407F

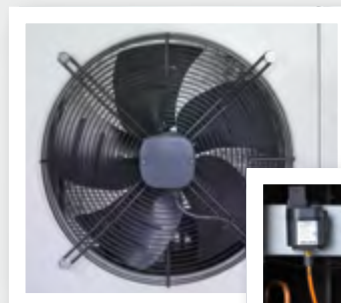
Carrosserie

- > 2 portes d'accès pour faciliter la maintenance
- > Carrosserie conçue pour résister aux intempéries
Fabriquée en acier revêtu de poudre d'époxy
- > Revêtement insonorisant
- > Installation rapide : vannes d'arrêt à l'aspiration et sur la ligne liquide
- > Armoire IP54 avec sectionneur principal, contacteur et relais
- > Groupe entièrement testé en usine.



Ventilateur et batterie

- > Condenseur à micro canaux permettant de réduire les charges de réfrigérant : unité plus compacte et nettoyage facilité
- > Modulation de vitesse de ventilation : performances accrues (régulation marche/arrêt du ventilateur sur la série 1)
- > Plage de fonctionnement étendue
 - Température extérieure de -15°C~+43°C
 - Température d'évaporation de -20°C~+10°C.



Circuit frigorifique

- > Bouteille de liquide avec voyant et filtre déshydrateur
- > Compresseur Scroll ou à Piston extrêmement fiable avec chauffage carter et voyant d'huile
- > Isolation phonique du compresseur de série
- > Compatible : R-404A, R-134a, R-407F et R-407A
- > Vanne d'arrêt sur le compresseur et bouteille liquide
- > Bouteilles liquides de grandes capacités : jusqu'à 4,5 L.

CCU MT Moyenne Température - Compresseur à Piston

R-404A

Références	Séries	Puissance frigorifique		Données électriques			Condenseur	Dimensions			Poids	Niveau sonore
		P.F (W) / P.A (W) R407F	P.F (W) / P.A (W) R134a	Alimentation	Intensité nominale (A) R404A	Intensité nominale (A) R134a	Débit d'air (m³/h)	Longueur (mm)	Largeur (mm)	Hauteur (mm)	kg	dB(A) à 10 m*
JEHCCU0050CM1	1	882 / 611	-	230V/1~/50Hz	3.79	N/A	1300	876	420	607	45	30
JEHCCU0067CM1	1	1187 / 744	-	230V/1~/50Hz	3.53	N/A	1300	876	420	607	54	30
JEHCCU0100CM1	1	1449 / 904	-	230V/1~/50Hz	4.26	N/A	1300	876	420	607	54	30
JEHCCU0113CM1	1	1706 / 1075	-	230V/1~/50Hz	5.27	N/A	1300	876	420	607	55	30
JEHCCU0040CM1	1	-	553 / 433	230V/1~/50Hz	N/A	2,55	1300	876	420	607	45	30
JEHCCU0051CM1	1	-	831 / 543	230V/1~/50Hz	N/A	3,65	1300	876	420	607	53	30
JEHCCU0063CM1	1	-	988 / 637	230V/1~/50Hz	N/A	4,65	1300	876	420	607	53	30
JEHCCU0077CM1	1	-	1198 / 735	230V/1~/50Hz	N/A	5,25	1300	876	420	607	54	30
JEHCCU0095CM1	1	-	1490 / 901	230V/1~/50Hz	N/A	4,17	1300	876	420	607	54	30
JEHCCU0140CM1	2	2151 / 1204	N.C.	230V/1~/50Hz	5.9	N/A	2700	1101	444	662	67.5	34
JEHCCU0140CM3	2	2151 / 1204	N.C.	400V/3~/50Hz	2.94	N/A	2700	1101	444	662	67.5	34
JEHCCU0150CM1	2	2151 / 1200	N.C.	230V/1~/50Hz	7.08	5.23	2700	1101	444	662	67.5	37
JEHCCU0150CM3	2	2151 / 1200	N.C.	400V/3~/50Hz	3.23	2.47	2700	1101	444	662	67.5	37
JEHCCU0225CM1	2	3680 / 1890	N.C.	230V/1~/50Hz	11.4	8.20	2700	1101	444	662	69.5	38
JEHCCU0225CM3	2	3680 / 1890	N.C.	400V/3~/50Hz	4.52	3.35	2700	1101	444	662	69.5	38
JEHCCU0300CM1	2	4740 / 2450	N.C.	230V/1~/50Hz	15.66	10.68	2700	1101	444	662	71.5	41
JEHCCU0300CM3	2	4740 / 2450	N.C.	400V/3~/50Hz	5.46	3.84	2700	1101	444	662	71.5	41

Température d'évaporation -10°C, température extérieure 32°C.
*Niveau sonore en champ libre dans les conditions nominales.

Remarque : les cellules grisées contiennent des informations préliminaires.

SCU MT Moyenne Température - Compresseur Scroll

Références	Séries	Puissance frigorifique		Données électriques			Condenseur	Dimensions			Poids	Niveau sonore
		P.F (W) / P.A (W) R407F	P.F (W) / P.A (W) R134a	Alimentation	Intensité nominale (A) R404A	Intensité nominale (A) R134a	Débit d'air (m³/h)	Longueur (mm)	Largeur (mm)	Hauteur (mm)	kg	dB(A) à 10 m*
JEHSCU0200CM1	2	3297 / 1679	-	230V/1~/50Hz	7.88	5.45	2700	1101	444	662	69.7	33
JEHSCU0200CM3	2	3297 / 1679	-	400V/3~/50Hz	3.51	2.94	2700	1101	444	662	69.7	33
JEHSCU0250CM1	2	3971 / 2026	-	230V/1~/50Hz	9.87	6.24	2700	1101	444	662	71.7	36
JEHSCU0250CM3	2	3971 / 2026	-	400V/3~/50Hz	4.75	3.36	2700	1101	444	662	71.7	36
JEHSCU0300CM1	2	4712 / 2477	-	230V/1~/50Hz	12.83	7.44	2700	1101	444	662	73.7	36
JEHSCU0300CM3	2	4712 / 2477	-	400V/3~/50Hz	4.97	3.75	2700	1101	444	662	73.7	36
JEHSCU0350CM3	2	4902 / 3425	-	400V/3~/50Hz	6.43	4.28	2700	1101	444	662	73.7	40
JEHSCU0360CM3	3	N.C.	-	400V/3~/50Hz	6.80	4.81	4300	1353	575	872	111.5	36
JEHSCU0400CM3	3	N.C.	-	400V/3~/50Hz	8.20	5.20	4300	1353	575	872	119.0	37
JEHSCU0500CM3	3	N.C.	-	400V/3~/50Hz	9.11	6.57	4300	1353	575	872	123.0	35
JEHSCU0600CM3	3	N.C.	-	400V/3~/50Hz	9.56	6.87	4300	1353	575	872	125.0	39
JEHSCU0680CM3	3	N.C.	-	400V/3~/50Hz	12.33	8.67	4300	1353	575	872	126.0	37
JEHSCU0800CM3	4	N.C.	-	400V/3~/50Hz	14.25							
JEHSCU1000CM3	4	N.C.	-	400V/3~/50Hz	17.43							

Température d'évaporation -10°C, température extérieure 32°C.
*Niveau sonore en champ libre dans les conditions nominales.
N.C. Nous contacter.

Remarque : les cellules grisées contiennent des informations préliminaires.

ZOOM sur REFRIG Xpress

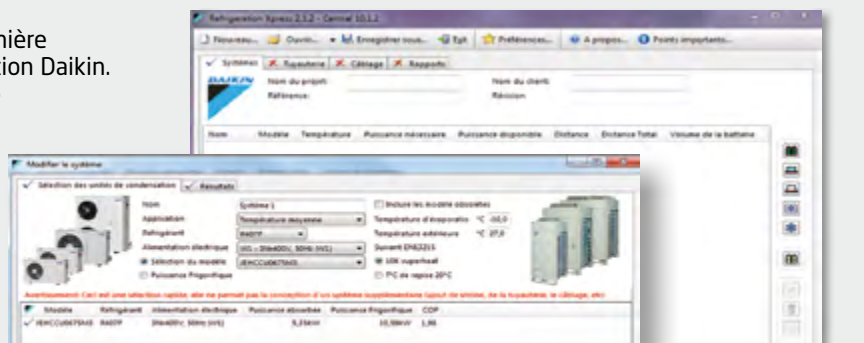
Grâce au logiciel REFRIG Xpress, réalisez de manière intuitive vos sélections de groupe de condensation Daikin.

Le logiciel est disponible gratuitement sur votre

portail : www.daikinpro.com

Rubrique Espace pro / Logiciels.

- > Sélection rapide des groupes CCU / SCU de 3^{ème} génération.
- > Compatible R-407F, R-407A, R-134a, R-407C et R404A.



28.01.2016 - Considérations techniques disponibles au 1^{er} juillet 2016. Tous droits de modification sans préavis. SIREN n° 907 507 065 - RCS B Nanterre. Les informations présentées dans ce document ont un caractère documentaire et de vulgarisation. Ces informations doivent donc toujours être vérifiées. Daikin Airconditioning France SAS ne saurait engager sa responsabilité en cas d'erreur ou de mauvaise interprétation.



Les unités Daikin sont conformes aux normes européennes qui garantissent la sécurité des produits.



Les produits Daikin sont distribués par :