

Systemes d'Eau Glacée - Ventilateurs-Convecteurs **FWF-B**

Cassette 4 voies 600 x 600



- » **Confort**
- » **Silence**
- » **Economies d'énergie**

- » **Certifié Eurovent**
- » **Version 2 tubes ou 4 tubes**

L'énergie est notre avenir, économisons-la !

www.daikin.fr



FWF-B

CASSETTE FWF-B 4 VOIES 600 X 600

La cassette s'encastre dans les faux plafonds pour libérer l'espace habitable. Elle diffuse la chaleur dans toutes les directions pour n'oublier aucun recoin de la pièce.

Une excellente solution pour ceux qui recherchent à la fois l'efficacité et la discrétion.

Nouvelle génération de cassette à eau

Fort de son succès en cassette « Détente Directe », Daikin décline aujourd'hui sur le même principe une nouvelle gamme de cassettes à eau pour des applications commerciales et tertiaires, mais aussi restaurants, salles de réunions...

GAMME

La nouvelle gamme FWF-B 600 x 600 se compose de 4 modèles avec des puissances en mode froid de 1,5 à 5,2 kW et en mode chaud de 2,3 à 6,7 kW (conditions nominales Eurovent).

Elle est disponible en deux versions :

- système 2 tubes série FWF-BT
- système 4 tubes série FWF-BF.

ESTHÉTIQUE

- Cassette extra plate avec une épaisseur de seulement de **295 mm**, pour une intégration facilitée dans les faux plafonds.

De plus, les unités sont spécialement conçues au standard de faux plafond européen avec des dalles 600 x 600 pour permettre une installation simple et efficace.

LE SILENCE AVANT TOUT

La nouvelle gamme de cassettes se positionne sur le marché comme étant, dans sa plage de puissance, parmi les niveaux sonores les plus bas du marché. La taille 4 possède un niveau de pression sonore de 45 dB(A) en vitesse moyenne.

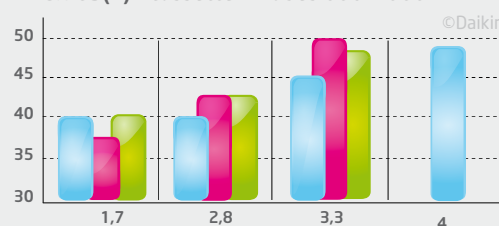
BALAYAGE AUTOMATIQUE

Pour un confort optimum la FWF-B offre **trois positions de balayage automatique** : standard, prévention des courants d'air et protection contre les salissures au plafond.

Elles sont disponibles avec la commande filaire à distance.

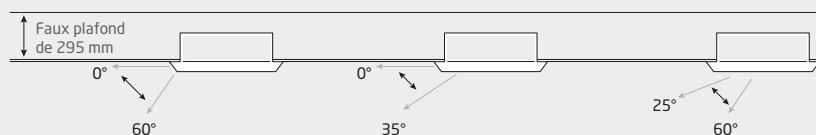


Niveau de Puissance sonore en moyenne vitesse*
Lw dB(A) - Cassette 2 Tubes 600 x 600



Puissance frigorifique (kW) - Eurovent - Moyenne vitesse
*selon ISO 3744

■ Daikin FWF-B 900 x 900 ■ Concurrent 1 ■ Concurrent 2



Réglage standard :
balayage automatique
entre 0° et 60°

Prévention des courants
d'air : balayage automatique
entre 0° et 35°

Prévention des salissures
au plafond : balayage
automatique entre 25° et 60°



UNE GESTION MAÎTRE ESCLAVE INTELLIGENTE !

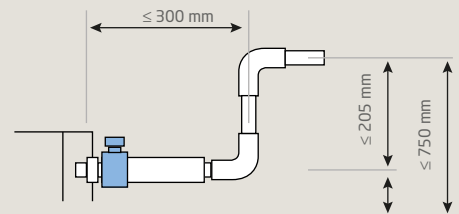
- La nouvelle gamme FWF-B 600 x 600 permet de gérer jusqu'à 16 cassettes avec une seule télécommande à distance (BRC315D7).
Grâce à la régulation intelligente de la FWF-B, il est possible de réguler la température de reprise de chaque cassette ou même de réaliser une moyenne de la température entre la sonde de la commande et des températures de reprise des cassettes afin d'offrir une température homogène dans toute la pièce.

Jusqu'à 16 unités contrôlées avec une télécommande



POMPE DE RELEVAGE DE SÉRIE

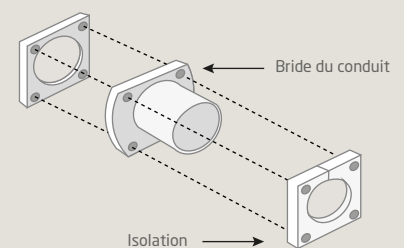
La cassette FWF-B 600x600 est équipée en standard d'une pompe de relevage des condensats. La pompe de relevage propose une hauteur de relevage de 750 mm pour pouvoir répondre au contrainte d'installation des faux plafonds.



Pompe de relevage de 750 mm

AIR NEUF

Chaque cassette FWF-B 600 x 600 offre la possibilité de série d'introduire jusqu'à 10 % d'air neuf. De plus grâce à l'option **KDDQ44XA60** cette valeur peut être doublée, soit **20 % d'air neuf** !



Régulation

LARGE CHOIX DE TÉLÉCOMMANDES INDIVIDUELLES

- Commande à distance : BRC315D7
- Commande infrarouge froid seul : BRC7F533F
- Commande infrarouge réversible : BRC7F532F



BRC315D7



BRC7F533F / BRC7F532F



DST301B51

OU CENTRALISÉES

- ITouch Manager : DCM601A51
- ITouch Controller : DCS601C51
- Commande unifiée Marche / Arrêt : DCS301B51
- Commande centralisée jusqu'à 64 unités : DCS302C51
- Horloge avec programmation hebdomadaire : DST301B51



DCM601A51



DCS601C51

FWF Cassette 600 x 600

| Système 2 tubes - FWF-BT | | | 2 | 3 | 4 | 5 | |
|--------------------------|------------------------|------|-----|-----|-----|-----|-----|
| Mode froid | puissance totale (1) | GV | kW | 2 | 3,2 | 4,2 | 5,2 |
| | | MV | kW | 1,7 | 2,8 | 3,3 | 4 |
| | | PV | kW | 1,5 | 2,5 | 2,5 | 2,9 |
| | puissance sensible (1) | GV | kW | 1,5 | 2 | 2,8 | 3,5 |
| | | MV | kW | 1,3 | 1,7 | 2,1 | 2,7 |
| | | PV | kW | 1,1 | 1,4 | 1,4 | 1,8 |
| Mode chaud | puissance (2) | GV | kW | 2,9 | 4 | 5,4 | 6,7 |
| | | MV | kW | 2,6 | 3,4 | 4,1 | 5,3 |
| | | PV | kW | 2,3 | 2,8 | 2,8 | 3,6 |
| Perte de charge | | Kpa | 6 | 19 | 31 | 42 | |
| Débit d'air | GV | m³/h | 468 | 468 | 660 | 876 | |
| | MV | m³/h | 390 | 390 | 486 | 648 | |
| | PV | m³/h | 318 | 318 | 318 | 420 | |
| Poids de l'unité | | Kg | 19 | 19 | 19 | 19 | |

Caractéristiques acoustiques

| Puissance sonore | | GV | dB(A) | 44 | 44 | 50 | 55 |
|------------------|--|----|-------|----|----|----|----|
| | | MV | dB(A) | 42 | 42 | 45 | 49 |
| | | PV | dB(A) | 40 | 40 | 41 | 42 |

| Système 4 tubes - FWF-BF | | | 2 | 3 | 4 | 5 | |
|--------------------------|------------------------|------|-----|-----|-----|-----|-----|
| Mode froid | puissance totale (3) | GV | kW | 2 | 2,7 | 3,5 | 4,5 |
| | | MV | kW | 1,7 | 2,3 | 2,8 | 3,5 |
| | | PV | kW | 1,4 | 1,8 | 1,8 | 2,6 |
| | puissance sensible (3) | GV | kW | 1,5 | 1,7 | 2,4 | 3,3 |
| | | MV | kW | 1,3 | 1,3 | 1,7 | 2,3 |
| | | PV | kW | 1,1 | 1 | 1 | 1,5 |
| pertes de charge | | | Kpa | 6 | 13 | 21 | 33 |
| Mode chaud | puissance (4) | GV | kW | 3,9 | 3,8 | 4,9 | 6,1 |
| | | MV | kW | 3,1 | 3,3 | 3,9 | 4,8 |
| | | PV | kW | 2,3 | 2,8 | 2,8 | 3,5 |
| Perte de charge | | Kpa | 12 | 6 | 9 | 13 | |
| Débit d'air | GV | m³/h | 468 | 438 | 618 | 822 | |
| | MV | m³/h | 390 | 366 | 456 | 612 | |
| | PV | m³/h | 318 | 300 | 300 | 390 | |
| Poids de l'unité | | | 19 | 20 | 20 | 20 | |

Caractéristiques acoustiques

| Puissance sonore | | GV | dB(A) | 44 | 46 | 52 | 57 |
|------------------|--|----|-------|----|----|----|----|
| | | MV | dB(A) | 42 | 44 | 48 | 52 |
| | | PV | dB(A) | 40 | 42 | 42 | 45 |

Caractéristiques électriques

| | | |
|------------------------|---------|--------------|
| Tension d'alimentation | V/Ph/Hz | 230 / 1 / 50 |
|------------------------|---------|--------------|

Dimensions

| | | |
|------------|----|-----|
| Profondeur | mm | 285 |
| Largeur | mm | 575 |
| Hauteur | mm | 575 |

(1) Batterie 2 tubes, air : 27°C BS / 19°C BH, eau : 7°C / 12°C, grande vitesse. (2) Batterie 2 tubes, air : 20°C, entrée eau : 50°C, même débit d'eau qu'en mode froid. (3) Batterie 4 tubes mode froid, air : 27°C / 19°C, eau : 7°C / 12°C, grande vitesse. (4) Batterie 4 tubes mode chaud, air : 20°C, eau : 70°C / 60°C. Les puissances sont données pour une pression disponible de 0 Pa.

Accessoires télécommandes individuelles

| | | |
|---|--|-----------|
|  | Commande filaire | BRC315D |
|  | Commande infrarouge Réversible (inclus récepteur IR) | BRC7F532F |
|  | Commande infrarouge Froid Seul (inclus récepteur IR) | BRC7F533F |

Accessoires télécommandes centralisées

| | | |
|---|--------------------------------|-----------|
|  | ITouch Manager | DCM601A51 |
|  | ITouch Controller | DCS601C51 |
|  | Commande centralisée | DCS302C51 |
|  | Horloge programmable unifiée | DST301B51 |
|  | Commande unifiée Marche/ Arrêt | DCS301B51 |

Accessoires pour cassette

| | |
|--|-------------|
| Sonde d'ambiance | KRCS01-1 |
| Kit d'admission d'air neuf (20% max) | KDDQ44XA60 |
| Filtre de remplacement longue durée | KAFP551K160 |
| Entretoise de faux-plafond (Hauteur d'installation réduite de 43 mm) | KDBQ44B6 |
| Kit d'obturation une voie de soufflage | KDBH44BA57 |
| Contact externe supplémentaire (Entrée / Sortie) | KRP2A52 |
| Contact externe supplémentaire (Entrée / Sortie) | KRP4A53 |
| Carte PCB ModBus | EKFCMBCB |
| Contact Marche/Arrêt à distance | EKRORO |
| Carte électronique pour vanne(s)* | EKR1C11 |
| Vanne 3 voies (tout ou rien) | EKMV3C09B |
| Vanne 3 voies (tout ou rien) | EKMV2C09B |

* pour cassette 4 tubes, une seule carte nécessaire.



Les unités Daikin sont conformes aux normes européennes qui garantissent la sécurité des produits.



Agissez pour le recyclage des papiers avec Daikin France et Ecofolio.



Les produits Daikin sont distribués par :