

Systèmes d'Eau Glacée - Ventilateurs-Convecteurs **FWC-B ROUND FLOW**

Cassette Round Flow 900 x 900 / EC Brushless



- » Confort et silence
- » Economies d'énergie
- » Version 2 tubes ou 4 tubes
- » Moteur EC Brushless
- » Certifié Eurovent

L'énergie est notre avenir, économisons-la !

www.daikin.fr



FWC-B

CASSETTE ROUND FLOW 900 X 900

MOTEUR EC BRUSHLESS

La cassette s'encastre dans les faux plafonds pour libérer l'espace habitable. Elle diffuse la chaleur dans toutes les directions pour n'oublier aucun recoin de la pièce. Une excellente solution pour ceux qui recherchent à la fois l'efficacité et la discrétion.



Nouvelle génération de cassette à eau

Fort de son succès en Détente Directe avec le concept « Round Flow », Daikin décline aujourd'hui, sur le même principe, une nouvelle gamme de cassettes à eau pour des applications commerciales et tertiaires, des restaurants, salles de réunions...

GAMME FWC-B 900 X 900

La nouvelle gamme FWC-B se compose de 4 modèles avec des puissances de 4,1 à 8,7 kW en mode froid et de 5,5 à 12,1 kW en mode chaud (selon les conditions nominales Eurovent).

Elle se décline en deux versions :

- Système 2 tubes (série FWC-BT)
- Système 4 tubes (série FWC-BF)

ESTHÉTIQUE

- Cassette extra plate avec une épaisseur de seulement 288 mm, pour une intégration facilitée dans les faux plafonds.
- Sa grille positionnée à fleur, s'intègre de manière élégante au panneau décoratif.

CONFORT ET SILENCE

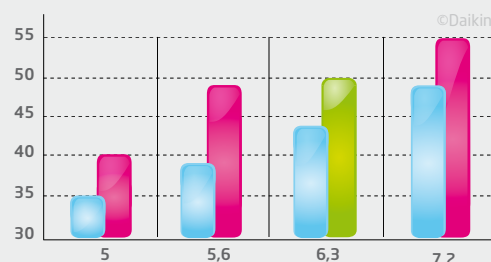
- Le concept unique Round-Flow de Daikin assure un confort optimal pour l'utilisateur avec son soufflage par diffusion à 360° et permet ainsi une température homogène dans la pièce.
- La nouvelle gamme de cassettes se positionne comme la gamme la plus silencieuse du marché. Son concept unique Round-Flow associé à un design de turbine avec aubes à faible résistance, permet d'atteindre des niveaux sonores particulièrement bas. Ex.: seulement 36 dB(A) pour la taille 6 en moyenne vitesse.



Solution Round Flow DAIKIN

La température est uniforme dans le local grâce au soufflage 360°

Niveau de Puissance sonore en moyenne vitesse* Lw dB(A) - Cassette 2 Tubes 900 x 900 FWC-B



Puissance frigorifique (kW) - Eurovent - Moyenne vitesse
*selon ISO 3744

● Daikin FWC-B 900 x 900 ● Concurrent 1 ● Concurrent 2

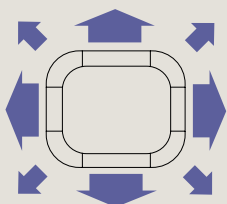
Moteur basse consommation pour des économies d'énergie

Grâce à son moteur de ventilation à basse consommation électrique EC Brushless de série et son système de soufflage Round Flow, la nouvelle gamme de cassette FWC-B 900 x 900 possède des performances énergétiques classe B et C.

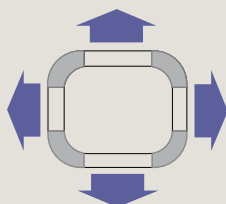


Installation flexible

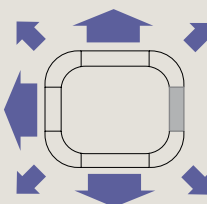
L'option kit d'obturation offre jusqu'à 23 configurations différentes des voies de soufflage pour s'adapter à toutes les contraintes d'installation.



Soufflage circulaire à 360°



Soufflage à 4 voies



Soufflage à 4 voies

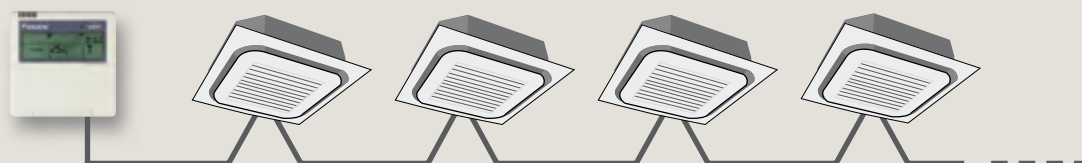


Soufflage à 2 voies

UNE GESTION MAÎTRE ESCLAVE INTELLIGENTE !

- Possibilité de gérer jusqu'à 16 cassettes avec une seule télécommande à distance (BRC315D7) en configuration standard.
- Grâce à sa régulation intelligente, la cassette FWC-B offre la possibilité de réguler la température de reprise de chaque cassette ou même de réaliser une moyenne de la température entre la sonde de la commande et de température de reprise de cassettes afin d'offrir une température homogène dans toute la pièce.

Jusqu'à 16 unités contrôlées avec une télécommande



Régulation

LARGE CHOIX DE TÉLÉCOMMANDES INDIVIDUELLES

- Commande à distance : BRC315D7
- Commande infrarouge froid seul : BRC7F533F
- Commande infrarouge réversible : BRC7F532F



BRC315D7



BRC7F533F / BRC7F532F



DST301B51

OU CENTRALISÉES

- ITouch Manager : DCM601A51
- ITouch Controller : DCS601C51
- Commande unifiée Marche / Arrêt : DCS301B51
- Commande centralisée jusqu'à 64 unités : DCS302C51
- Horloge avec programmation hebdomadaire : DST301B51



DCM601A51



DCS601C51

Ventilo-convecteur Cassette 900 x 900 - Type FWC-B Round Flow

Système 2 tubes - FWC-BT				6	7	8	9
Mode froid	puissance totale (1)	GV / MV / PV	kW	5,8 / 5,0 / 4,1	6,8 / 5,6 / 4,7	7,7 / 6,3 / 4,9	8,7 / 7,2 / 5,7
	puissance sensible (1)	GV / MV / PV	kW	4,1 / 3,4 / 2,8	4,7 / 4,0 / 3,3	5,6 / 4,5 / 3,5	6,5 / 5,3 / 4,1
Mode chaud	puissance (2)	GV / MV / PV	kW	8 / 6,3 / 5,5	8,9 / 7,1 / 5,9	10,6 / 8,3 / 6,9	12,1 / 9,5 / 7,8
	pertes de charge		Kpa	15	19	26	34
Puissance absorbée	GV		W	45	54	77	107
	MV		W	40	46	58	77
	PV		W	34	37	39	45
Débit d'air	GV / MV / PV		m³/h	1062 / 894 / 720	1236 / 1038 / 840	1518 / 1200 / 888	1776 / 1410 / 1044
Poids de l'unité			kg			29	
Connexion hydraulique			"			1,5	

Caractéristiques acoustiques

Puissance sonore	GV	dB(A)	46	49	55	59
	MV	dB(A)	42	44	48	53
	PV	dB(A)	39	40	41	45

Système 4 tubes - FWC-BF				6	7	8	9
Mode froid	puissance totale (3)	GV / MV / PV	kW	5,8 / 4,9 / 4,0	6,6 / 5,6 / 4,6	7,6 / 6,3 / 4,8	8,7 / 7,2 / 5,7
	puissance sensible (3)	GV / MV / PV	kW	4,1 / 3,4 / 2,7	4,7 / 3,9 / 3,2	5,6 / 4,4 / 3,4	6,5 / 5,2 / 4,0
Pertes de charge			Kpa	15	19	26	34
Mode chaud	puissance (4)	GV / MV / PV	kW	7,5 / 6,2 / 5,5	8,4 / 6,8 / 5,9	9,7 / 7,8 / 6,7	11 / 8,8 / 7,8
	Pertes de charge		Kpa	24	30	38	47
Puissance absorbée	GV		W	46	55	77	107
	MV		W	41	47	59	77
	PV		W	35	38	40	6
Débit d'air	GV / MV / PV		m³/h	1032 / 864 / 684	1200 / 1002 / 804	1476 / 1164 / 852	1742 / 1374 / 1014
Poids de l'unité			kg			29	
Connexion hydraulique			"			1,5	

Caractéristiques acoustiques

Puissance sonore	GV	dB(A)	43	47	53	57
	MV	dB(A)	40	42	46	51
	PV	dB(A)	37	38	39	43

Caractéristiques électriques

Tension d'alimentation	V/Ph/Hz	230 / 1 / 50
------------------------	---------	--------------

Dimensions

Profondeur	mm	288
Largeur	mm	840
Hauteur	mm	840

(1) Batterie 2 tubes, air : 27°C BS / 19°C BH, eau : 7°C / 12°C, grande vitesse. (2) Batterie 2 tubes, air : 20°C, entrée eau : 50°C, même débit d'eau qu'en mode froid. (3) Batterie 4 tubes mode froid, air : 27°C / 19°C, eau : 7°C / 12°C, grande vitesse. (4) Batterie 4 tubes mode chaud, air : 20°C, eau : 70°C / 60°C. Les puissances sont données pour une pression disponible de 0 Pa.

Accessoires télécommandes individuelles

	Commande filaire	BRC315D
	Commande infrarouge Réversible (inclus récepteur IR)	BRC7F532F
	Commande infrarouge Froid Seul (inclus récepteur IR)	BRC7F533F

Accessoires télécommandes centralisées

	ITouch Manager	DCM601A51
	I Touch Controller	DCS601C51
	Commande centralisée	DCS302C51
	Horloge programmable unifiée	DST301B51
	Commande unifiée Marche/ Arrêt	DCS301B51

Accessoires pour cassette

Sonde d'ambiance	KRCS01-4
Kit d'admission d'air neuf (20% max)	KDDQ55C140-1/2
Filtre de remplacement longue durée	KAFP551K160
Kit d'obturation 1 voie de soufflage	KDBHQ55C140
Contact externe supplémentaire (entrée / sortie)	KRP2A52
Carte PCB Modbus	EKFCMBCB
Carte électronique pour vanne(s)*	EKRP1C11
Vanne 3 voies (Tout ou rien)	EKMV3C09B
Vanne 2 voies (Tout ou rien)	EKMV2C09B

*pour cassette 4 tubes : une seule carte nécessaire.



Les unités Daikin sont conformes aux normes européennes qui garantissent la sécurité des produits.



Agissez pour le recyclage des papiers avec Daikin France et Ecofolio.



Les produits Daikin sont distribués par :